



INTELLIGENCE



ÉCONOMIQUE



LE PÔLE INTELLIGENCE ÉCONOMIQUE EST LE 5^e PÔLE DE L'AGENCE

IL VIENT COMPLÉTER LES 4 PÔLES EXISTANTS

AFFAIRES
PUBLIQUES

RELATIONS
MÉDIAS
ET PUBLICS

CONSULTING
& STRATÉGIES

ÉDITORIAL,
DIGITAL
ET DESIGN

COMFLUENCE, C'EST PRÈS DE 100 RÉFÉRENCES CLIENTS

Covéa, MGEN, Sanofi, Uniper, MAF, Axema, CNSA, Française des Jeux, L'assurance Maladie, Krys Group, Euromaster, Microsoft, Vallourec, SFR, Symop, BMS, Astra Zeneca, L'union sociale pour l'Habitat, Hello Tomorrow, Afnor, Carte Blanche Partenaires...

UNE AGENCE DE COMBAT AU SERVICE DE VOS COMBATS

Manager votre image et votre réputation, faire rayonner vos engagements, maîtriser votre environnement, accompagner vos transformations.

L'agence rassemble une équipe d'une trentaine de collaborateurs. Consultants, influenceurs, créatifs. Elle est pilotée par un board qui rassemble ses deux associés fondateurs, ses 5 directeurs de pôle, son directeur de création et son directeur administratif.



Comfluence étoffe son organisation et son offre avec la création d'un pôle Intelligence économique. Elle est la première agence de communication globale en France à intégrer un tel pôle d'expertise.

De nombreuses questions de société font désormais l'objet de véritables guerres informationnelles, qui se jouent sur tous les fronts : de la rue aux réseaux sociaux, en passant par les médias traditionnels. Des attaques réputationnelles et idéologiques impactent l'image et l'activité de filières entières ou d'entreprises sur de nombreux terrains : agro-alimentaire, énergie, mobilité, santé, aménagement du territoire... Comment riposter ? Comment gagner la bataille de l'opinion ? Ce sont là autant d'enjeux stratégiques.

Les logiques de guerre économique s'intensifient elles-aussi, à l'échelle nationale et internationale, pour déstabiliser des entreprises, et les fragiliser. Qu'il s'agisse de contrer les actions hostiles qui touchent à la sécurité des organisations et à la protection de leurs informations sensibles ou de riposter à des attaques réputationnelles, la communication ne peut performer pleinement sans le recours complémentaire à des dispositifs éprouvés d'intelligence économique.

La connivence intellectuelle et culturelle, notamment en termes d'approches stratégiques et méthodologiques, entre l'intelligence économique et la communication d'influence est forte. Il était donc pertinent pour nous d'enrichir notre offre conseil avec ce pôle, qui sera piloté par l'un des meilleurs experts français.

Vincent Lamkin et Jérôme Ripoull

Associés-fondateurs

Éric Delbecque est directeur du pôle Intelligence économique chez Comfluence



Expert en intelligence économique et stratégique ainsi qu'en sécurité intérieure, Éric DELBECQUE est directeur général adjoint de l'IFET, l'Institut pour la formation des élus territoriaux, créé à l'initiative de l'ADF, l'Assemblée des départements de France. Il est également l'un des 5 fondateurs de l'EPGE, l'École de pensée sur la guerre économique, avec Christian Harbulot, Ali Laïdi, Nicolas Moinet et Olivier de Maison Rouge. Il fait aussi partie du conseil scientifique du CSFRS (Conseil supérieur de la formation et de la recherche stratégiques). Colonel de réserve (RC) de la Gendarmerie nationale, il fut conseiller de défense auprès du ministre de l'Intérieur (2009-2012).

Il fut responsable de la sécurité de Charlie Hebdo après l'attentat de 2015, chef du département Intelligence & Sécurité économiques de l'Institut national des hautes études de la Sécurité et de la Justice (EPA placé sous la tutelle du Premier ministre), directeur de l'Institut d'études et de recherche pour la sécurité des entreprises (IERSE, institut de la Gendarmerie nationale), expert au sein de l'ADIT (société nationale d'intelligence stratégique) et responsable des opérations d'intelligence économique et de communication de crise au sein d'une filiale de La Compagnie financière Edmond de Rothschild.

Par ailleurs, il est conférencier à l'IHEDN, au CHEMI (Centre des hautes études du ministère de l'Intérieur) et à l'École de guerre économique. Il a enseigné à Sciences Po (Institut d'études politiques de Paris), à l'ENA, à l'ENM, à l'EOGN (École des officiers de la Gendarmerie nationale) et à Paris-Dauphine.

Il a participé sous la direction du Préfet de région honoraire Rémy Pautrat à la construction de la politique publique d'intelligence territoriale des préfectures de région à partir de 2005. En 2007, il fut membre de la mission (dirigée par Alain Bauer), créée par la présidence de la République pour rapprocher et mobiliser les institutions publiques chargées de penser la sécurité nationale. Il contribua à de nombreux programmes pilotés par le Haut responsable à l'intelligence économique puis par la Délégation interministérielle à l'intelligence économique, ainsi qu'à l'amélioration des pratiques de sûreté dans plusieurs grands groupes.

Docteur en Histoire contemporaine, il a travaillé en particulier sur la prospective et le leadership, les stratégies d'influence, l'histoire des idéologies et le management de crise. Il est par ailleurs diplômé de Sciences Po (IEP de Paris) et de la Sorbonne (maîtrise de philosophie). Il est enfin titulaire du diplôme Management Stratégique et Intelligence économique de l'École de guerre économique.

Éric DELBECQUE est l'auteur de nombreux livres, tel *Les Ingouvernables : De l'extrême gauche utopiste à l'ultra-gauche violente ; plongée dans une France méconnue*, publié aux éditions Grasset en mars 2019.



LE PÔLE INTELLIGENCE ECONOMIQUE DE L'AGENCE **5** S'ORGANISE AUTOUR DE **5** ENJEUX

Audit/diagnostic des risques réputationnels
et de sûreté (vulnérabilités et malveillances)

Conseil en stratégie de sûreté des organisations,
de protection de l'information et de réputation

Anticipation et management des situations
de guerre informationnelle

Formations & coaching au service de la performance
individuelle et collective

Appui au pilotage stratégique en situation de guerre
économique et/ou de fonctionnement dégradé

Le pôle s'est doté également d'un conseil scientifique
dont la présidence est assurée par Richard Lizurey

Audit/diagnostic

des risques réputationnels et de sûreté (vulnérabilités et malveillances)

L'atteinte à la réputation constitue désormais un risque majeur pesant sur la pérennité et le développement des organisations. Il importe de pouvoir évaluer les failles mais aussi les offensives visant l'image des entreprises dans la mesure où celle-ci s'impose comme le capital immatériel le plus stratégique.

- Identification des sujets sensibles et des signaux faibles (diagnostic sociétal) sources de dangers et d'opportunités
- Identification des menaces (acteurs endogènes/exogènes), analyse des grilles de motivation des influenceurs hostiles et cotation des risques associés
- Identification des vulnérabilités de l'organisation
- Évaluation des process existants et des fonctions de prévention et de management des malveillances, de protection de l'information et des offensives réputationnelles
- Élaboration de recommandations (actions correctives à caractère opérationnel et juridique) et schématisation de plans d'actions

Conseil en stratégie

de sûreté des organisations, de protection de l'information et de réputation

Sécuriser son entreprise impose d'abord de protéger l'information sensible, mais aussi les collaborateurs et les sites. La prévention des malveillances fait partie intégrante de la responsabilité sociale de l'entreprise et s'avère indispensable à la consolidation de sa respectabilité. Elle s'intègre à la valeur ajoutée produite par un acteur économique.

- Audit de sûreté (prévention des actions malveillantes)
- Cartographie des risques
- Études de perméabilité informationnelle
- Élaboration d'une politique de cybersécurité
- Mise en place de politiques et de dispositifs de compliance et de responsabilité sociale d'entreprise
- Sélection de prestataires sécurité/sûreté
- Conseil en stratégie de sûreté des organisations
- Conseil en stratégie de protection de l'information
- Due Diligence
- Élaboration de programmes de conformité, d'éthique des affaires et de management responsable
- Formation au RGPD et mise en place de dispositifs opérationnels

Anticipation et management

des situations de guerre informationnelle

De plus en plus de sujets de société sont au cœur de guerres informationnelles. Dans ces conflits d'un nouveau genre, des secteurs d'activités et des entreprises sont violemment pris à partie par des mouvements très organisés. À l'ère du Big Data, il faut repérer les signaux faibles, comprendre les interactions, veiller la dynamique de la société civile, récolter et traiter l'information pertinente, en combinant le meilleur de l'intelligence humaine et des procédures automatisées pour anticiper ces situations et y opposer la bonne riposte.

- Élaboration de stratégies de veille
- Études de veille (aide à la décision)
- Cartographies d'acteurs
- Audit de réputation
- Diagnostic stratégique
- Conseil en intelligence réputationnelle
- Animation de contre-mesures

Formations & coaching

au service de la performance individuelle et collective

Des procédures, des pratiques et des expertises sophistiquées nécessitent formations et coachings. Nous disposons de modules pour les entreprises agissant sur un échiquier concurrentiel complexe et sensible, et nous construisons aussi, avec vous, des formations sur-mesure et du coaching adaptés à des besoins spécifiques (dans une démarche de co-création de parcours de formation individuels et d'équipe).

- Formation à la culture de guerre et d'intelligence économiques
- Formation au raisonnement stratégique
- Formation à la sûreté opérationnelle
- Formation au management éthique et responsable
- Négociation et médiation
- Formation en analyse comportementale
- Formation en gestion de crise
- Comment faire travailler un groupe ensemble (séminaire stratégique) ; intelligence collective ; optimiser le travail en équipe

Appui au pilotage stratégique en situation de guerre économique et/ou de fonctionnement dégradé

Tout acteur évoluant dans le monde des affaires, la sphère publique ou le secteur associatif traverse aujourd'hui des crises, des situations sensibles ou dégradées et des périodes hautement conflictuelles. Les organisations doivent donc apprendre à piloter de manière fine les séquences d'affrontement business et de tensions médiatiques qui en découlent. Afin d'appuyer vos stratégies de fonctionnement durant les périodes de turbulences, nous accompagnons les dirigeants dans leur stratégie de positionnement et de prise de parole.

- Conseil stratégique et diagnostic
- Cartographie d'influenceurs sur des secteurs et activités ciblés
- Rédaction de contenus sensibles (presse écrite et web, maisons d'édition)
- Stratégie d'approche et d'entrée en contact
- Création de réseaux médias
- Valorisation de la réputation
- Stratégie d'influence digitale
- Valorisation d'idées et de valeurs
- Appui en affaires publiques
- Accompagnement opérationnel des dirigeants
- Mobilisation, identification et activation d'écosystèmes alliés ainsi que d'acteurs partenaires

LE CONSEIL SCIENTIFIQUE

Afin que l'intelligence collective de tous les univers, publics et privés, nous permettent d'offrir la meilleure expertise possible, nous adossons notre démarche de formation, de coaching et d'analyse à un conseil scientifique constitué de spécialistes de premier rang.



Richard LIZUREY

Le général d'armée (2S) Richard Lizurey a été directeur général de la Gendarmerie nationale de 2016 à 2019. Au cours d'un long service dans la Gendarmerie, il a occupé des fonctions de commandement opérationnel en gendarmerie mobile et en sécurité publique. Dans ce cadre, il a opéré au niveau d'un arrondissement (Aubagne), d'un département (Haute-Garonne), où il a notamment participé à la gestion de la sécurité publique au moment de l'explosion de l'usine AZF, et d'une région (Corse). Il a été membre du cabinet du ministre de la Défense et conseiller Sécurité auprès du ministre de l'Intérieur lors de l'intégration de la Gendarmerie à ce ministère. Il a également servi au Cambodge et au Kosovo avant de devenir instructeur à l'école des officiers de la Gendarmerie nationale. Il est l'auteur de deux ouvrages sur la Gendarmerie et a assuré la direction de la rédaction de *La Gendarmerie pour les Nuls* (2018).



Anne QUENTIER

Anne Quentier est avocat fondateur du cabinet LSIX LAW FIRM comptant 20 ans d'expérience au barreau de Paris. Elle a développé une double expertise en droit de la sécurité privée et en droit du travail. Le cabinet LSIX LAW FIRM est aujourd'hui un acteur de premier plan dans ces deux domaines juridiques. Parallèlement à son activité en conseil et en contentieux, Anne Quentier dispense des enseignements à l'université et au sein de différents instituts, participe régulièrement à des colloques sur des questions de droit social, de sûreté et de sécurité privée, publie des articles et anime des formations au sein des entreprises. Elle a développé une expertise particulière afin d'accompagner les organisations dans la gestion des comportements inadaptés sur le lieu de travail.



Jean-Marc BERLIOZ

Inspecteur général de l'administration, Jean-Marc BERLIOZ fut chef de service de l'Inspection générale de la police nationale puis directeur de l'Institut des hautes études de la sécurité intérieure avant d'être secrétaire général de la mission BAUER préfigurant le Conseil supérieur de la recherche et de la formation stratégiques. Ancien conseiller spécial pour les politiques de sécurité (cabinet du ministre de l'Intérieur et des collectivités territoriales), il fut directeur de l'Éthique du groupe Renault.



Christian CHOCQUET

Membre du collège du CNAPS, Christian CHOCQUET fut Préfet délégué pour la défense et la sécurité de la zone de défense et de sécurité Nord, Préfet de la Creuse et Conseiller du gouvernement, chef du service du Haut fonctionnaire de défense au ministère de l'Intérieur. Avant d'entrer dans la carrière préfectorale, il servit vingt ans dans la Gendarmerie nationale, devint Général, commandant la région de gendarmerie corse. Docteur en science politique, il a écrit plusieurs ouvrages, notamment *Terrorisme : la démocratie en danger*, éditions Vuibert, 2011. Il a enseigné à l'Université Paris V et Toulouse 1.

LE CONSEIL SCIENTIFIQUE



Pierre MONZANI

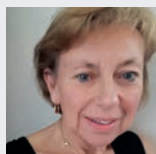
Préfet hors classe, Pierre MONZANI fut administrateur de l'Institut des hautes études de défense nationale (IHEDN), de l'Agence pour la diffusion de l'information technologique (ADIT) et de l'École nationale des officiers de sapeurs-pompiers (ENSOSP). Il fut conseiller technique pour la sécurité au cabinet du ministre d'État, ministre de l'Intérieur et de l'Aménagement du territoire avant d'être directeur de l'Institut national des hautes études de sécurité. Ancien secrétaire général adjoint du groupe Union pour l'Europe des Nations au Parlement européen, ancien directeur général du Pôle universitaire Léonard de Vinci, il est depuis juin 2015 directeur de l'Assemblée des départements de France (ADF).



Camille POTIER

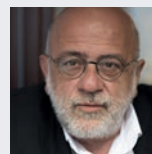
Avocat à la Cour depuis janvier 1999 et membre du Conseil de l'Ordre du Barreau de Paris depuis 2017, Camille Potier est titulaire d'une maîtrise de droit privé de l'université Paris II Assas, d'un DEA de droit privé et droit des obligations de l'université de Paris I Panthéon Sorbonne. Camille Potier a également été auditrice de la 41^e session Intelligence économique et stratégique de l'IHEDN.

Camille est actuellement Counsel au sein du département contentieux du cabinet Mayer Brown. Elle conseille des entreprises françaises et internationales essentiellement en droit pénal des affaires. Elle assiste aussi ses clients sur leur conformité vis-à-vis des réglementations anticorruption et plus généralement en compliance. Elle a une expérience reconnue en droit pénal économique et financier.



Sylvie ESPECIER

Vice-présidente de l'association Femmes de l'Intérieur (ministère de l'Intérieur) depuis janvier 2018, Sylvie ESPECIER, actuellement détachée administratrice civile hors classe, travaille depuis 2016 dans le domaine de la prévention de la radicalisation. Elle a été auparavant pendant deux ans conseillère en charge de l'Éducation, de la Politique de la ville et de la Cohésion sociale au Cabinet de George PAU-LANGEVIN, ministre des Outre-mer où elle était en charge du département de Mayotte. Docteur en Sciences de l'Éducation, Sylvie ESPECIER a participé à plusieurs ouvrages portant sur la discussion à visée philosophique



Jean-François COLOSIMO

Éditeur, Jean-François COLOSIMO est directeur général des Éditions du Cerf. Historien des religions et écrivain, il est l'auteur de plusieurs livres et films dans lesquels il poursuit une vaste enquête sur les métamorphoses du religieux et du politique dans le monde contemporain. Le documentaire *Turquie, nation impossible* (Arte, 2019) et les essais *Aveuglements : religions, guerres, civilisations* (2019) et *La religion française, mille ans de laïcité*, publiés aux Éditions du Cerf (2018), figurent parmi ses dernières productions. Son attention au fonds culturel des grandes questions géopolitiques lui permet d'être un invité régulier des médias. Il a été président du CNL (Centre national du livre) de 2010 à 2013.

INTELLIGENCE  ÉCONOMIQUE

 **comfluence**
L'INFLUENCE SOCIÉTALE

Comfluence
17, boulevard Malesherbes
75008 Paris
Tél. 01 40 07 96 68
contact@comfluence.fr




www.comfluence.fr
